

A VENDRE MAISON - 121 m² env. - TEMPLEMARS - 229 000 €



Idéalement située dans une rue calme et recherchée de Templemars, à proximité immédiate des commerces, écoles et transports, cette jolie maison flamande de 121 m² habitables saura vous séduire par ses volumes agréables et son caractère.

Dès l'entrée, vous découvrirez une distribution fonctionnelle avec un grand séjour lumineux de 34 m², parfait pour les moments de partage en famille. La cuisine équipée, indépendante et particulièrement spacieuse (20 m²), ravira les amateurs est bien claire également et donne accès au jardin de ville, bien orienté pour en profiter dès les beaux jours (terrain de 149 m²).

L'étage propose une configuration pratique avec :

Deux belles chambres de 15,7 m² et 18 m²,

Une troisième chambre passante de 12 m², idéale pour un bureau, un dressing ou une chambre d'amis,

Une grande salle de bains (13 m²),

Un palier confortable et un WC séparé.

La maison dispose également d'un chauffage central au gaz, du double vitrage et d'une cave saine, toujours appréciée pour le rangement.

Le charme opère aussi grâce à ses poutres apparentes, ses portes anciennes, et cette ambiance chaleureuse propre aux maisons flamandes.

📍 Une maison typique, bien placée, avec de très jolis volumes... Une opportunité à ne pas manquer sur Templemars !

DPE effectué le

consommation énergétique : 217 kWh/m²/an

Émission de gaz à effet de serre : 46 kg CO₂/m²/an

estimation des coûts annuels d'énergie entre 2463 € et 3333 €

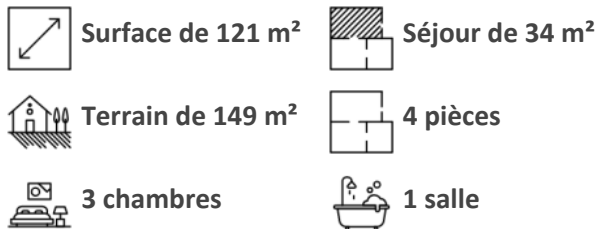
Les informations sur les risques naturels auxquels ce bien est exposé sont disponibles sur le site Géorisques : www.georisques.gouv.fr

Faire appel à Impact Immobilier, c'est l'assurance d'avoir un véritable agent immobilier à votre service et votre écoute depuis 2004, qui saura vous accompagner tout au long de votre projet d'achat jusqu'à la signature notariale.

#maison #templemars #immobilier #achat #vente #maisonflamande #cachet #nord #impactimmobilier #jardin #volumes #authenticté

Montant estimé des dépenses annuelles d'énergie pour un usage standard : 2463 à 3333 euros (année 2021).

CARACTERISTIQUES



AMENAGEMENTS INTERIEURS

Cuisine : **EQUIPEE**

Salles de bains : **1**

Chauffage : **INDIVIDUEL/GAZ**

Caves : **1**

1 chambre passante

INFORMATIONS FINANCIERES

Prix de vente : **229 000 €**

Honoraires à charge : **du vendeur**

Statut : **Non soumis au statut de la copropriété**

IMPOTS / TAXES / TRAVAUX

Taxe foncière : **985 €/an**

CONNEXION INTERNET

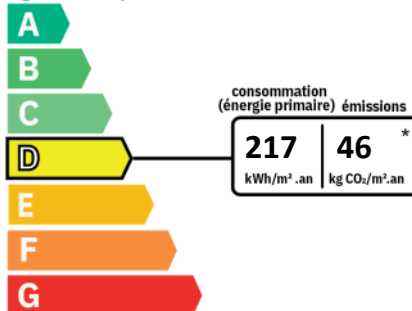


Fibre : plus de 1 Gbit/s

DSL : de 2 à 10 Mbit/s

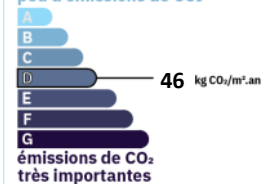
CLASSE ENERGIE ET CLASSE CLIMAT

logement très performant



* Dont émissions de gaz à effet de serre

peu d'émissions de CO₂



émissions de CO₂ très importantes

logement extrêmement consommateur d'énergie

SURFACES DETAILLEES

Cave

Couloir : **3.3 m²**

Wc

Séjour : **34 m²**

Cuisine : **20 m²**

Palier : **5 m²**

Wc

Chambre 1 : **15.7 m²**

Chambre 2 : **18 m²**

Chambre 3 : **12 m²**

Salle de bains : **13 m²**

ENVIRONNEMENT / EMPLACEMENT

Proche de :

- Proche école primaire

IMPOTS / TAXES / TRAVAUX

Taxe foncière : **985 €/an**



